

Warranty / Garantie / Garantie

ENGLISH

Congratulations ! The product you have selected comes from Hella - one of the world's leading manufacturers of lighting products. The product comes with a 5 year warranty from end user purchase covering faults in materials, components or workmanship.

In the unlikely event that you should experience a confirmed warranty related problem with your purchase, Hella will, at its discretion, either repair, replace or refund the purchase price of the product. Warranty services may be obtained by returning the product within the warranty period to the Hella Dealer where the product was originally purchased.

This warranty is in addition to and does not preclude any other rights or remedies available to the consumer under any local legislation related to the provision of goods or services.

Our goods come with guarantees that cannot be excluded under the Australian Consumer Law. You are entitled to a replacement or refund for a major failure and for compensation for any other reasonably foreseeable loss or damage. You are also entitled to have the goods repaired or replaced if the goods fail to be of acceptable quality and the failure does not amount to a major failure.

This warranty does not cover:

1. Claim/s as a result of normal wear and tear or of any modifications and / or alterations to the product in any shape or form.
2. Claim/s as a result of non-compliance of the assembly, service and operating instructions and/or any unfit or improper use.
3. Any expenses incurred in the process of making the claim.

Note: For lamps sold in Australia, warranty services are provided by Hella Australia Pty Ltd., 4 Hargrave Place, Mentone, Victoria, 3194 Australia.
Customer Service 1800 061 729 email: custservice@hella.com https://www.hella.com/hella-au/assets/media_global/IAM_Statement_of_Warranty.pdf

For general comments about Hella's products please contact us on E-mail at techfeedback@hellamarine.com

DEUTSCH

Herzlichen Glückwunsch ! Das soeben von Ihnen erworbene Qualitätsprodukt kommt von Hella, einem der führenden Hersteller von Beleuchtungssystemen weltweit. Das von Ihnen gewählte Produkt ist mit einer Garantie von 5 Jahren ausgestattet und deckt Fehler in Materialien, Komponenten und Verarbeitung ab und gilt ab Kaufdatum.

In dem unwahrscheinlichen Fall, dass ein Produkt tatsächlich fehlerhaft ist und ein Garantiefall vorliegt, wird Hella Ihr Produkt nach eigenem Ermessen reparieren, ersetzen oder den Kaufpreis zurückerstatten.

Garantieleistungen können durch Rücksendung der Ware innerhalb der Garantiezeit an den Hella-Händler, bei dem das Produkt ursprünglich gekauft wurde, erhalten werden.

Diese Garantie gilt zusätzlich zu allen anderen Rechten oder Rechtsmitteln, die dem Verbraucher im Rahmen einer lokalen Gesetzgebung in Bezug auf die Bereitstellung von Waren oder Dienstleistung zur Verfügung stehen und schließt diese nicht aus.

Diese Garantie gilt nicht für:

1. Ansprüche, die aus normalem Verschleiß des Produktes oder etwaigen Änderungen oder Modifikationen am Produkt in irgendeiner Form entstehen.
2. Ansprüche, die als Folge aus Nichteinhaltung der Montage-, Service-, oder Bedienungsanleitung oder durch unsachgemäßen Gebrauch entstehen.
3. Jegliche Kosten, die durch den Prozess der Inanspruchnahme der Garantie entstehen.

Wenn Sie Fragen oder Anmerkungen zu Hella marine Produkten haben, kontaktieren Sie uns bitte per eMail an techfeedback@hellamarine.com

FRANCAIS

Félicitations ! Le produit que vous venez d'acquérir est conçu et fabriqué par Hella, l'un des premiers fabricants mondiaux d'éclairage. Ce produit est couvert par une garantie de 5 ans à partir de la date d'achat par l'utilisateur final, cette garantie couvrant tout défaut lié à la fabrication, aux matériaux ou aux composants utilisés.

Dans l'éventualité peu probable que vous rencontriez un cas avéré de garantie sur le produit acheté, Hella pourra, à sa discrétion, soit réparer, soit remplacer le produit ou encore rembourser celui-ci à hauteur de sa valeur d'achat.

Pour toute demande de prise en charge d'un produit sous garantie, veuillez retourner celui-ci dans les délais impartis auprès du revendeur Hella où l'achat a été effectué.

Cette garantie s'applique en complément et ne s'oppose pas à tous autres droits ou recours dont le consommateur pourrait bénéficier au terme de la législation locale en vigueur relative à la prestation de biens ou de services.

La garantie ne couvre pas:

1. les réclamations découlant d'une usure normale du produit ou faisant suite à toute modification ou altération du produit sous quelque forme que ce soit.
2. toute réclamation résultant du non-respect des instructions de montage, d'entretien ou d'utilisation ou encore d'un usage inadapté ou détourné du produit.
3. tout frais engendrés par la demande de prise en charge.

Pour tout commentaire ou suggestion sur nos produits, nous vous invitons à nous contacter par email : techfeedback@hellamarine.com

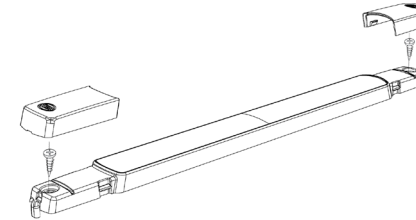
INSTRUCTION SHEET: Interior / Exterior LED Strip Lamp

for: **2JA 980 881-xxx**

LED strip lamps offer many advantages over incandescent lighting including a slim design, significantly reduced power consumption, reduced heat and a high resistance to shock, vibration and moisture for a long service life in the harsh marine environment.

Product Specifications

Lens Material	UV resistant enhanced impact acrylic
Colour Temperature	5000K (White), 3000K (Warm White) or colour specific versions
Dimming	Fully dimmable
Cable	Pre-wired with 500mm of twin core marine cable
Operating Voltage	12V DC or 24V DC
Power Consumption	Downlight < 3.0W (<0.25A @ 12V / <0.1A @ 24V) Courtesy < 1.5W (<0.15A @ 12V / <0.06A @ 24V)
Degree of Protection	Completely Sealed
Weight	75g (including cable)
Installation	Surface mount (2 screws)
Manufacturing Location	New Zealand

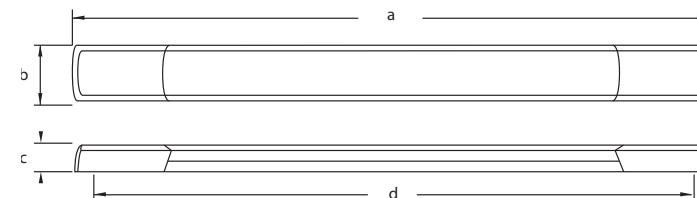


Wiring & Protection:

LED modules are polarity conscious. This lamp is protected against reverse polarity connection and negative voltage spikes of up to 1,000 volts. Reverse polarity will not damage this product but will inhibit its function. Hella marine recommends wire connections be soldered and heat shrink tubing applied to seal the joint. Lamp must be protected by a fuse rated at 3 amperes maximum.

Note: do not attempt to open - no serviceable parts inside.

Colour	Connect to	Power
Black	Negative (-ve)	
Red	Positive (+ve)	1.5W or 3W



Dimensions

- a = 285 mm / 11.22"
- b = 25.0 mm / 1.0"
- c = 10.0 mm / 0.39"
- d = 265 mm / 10.43"

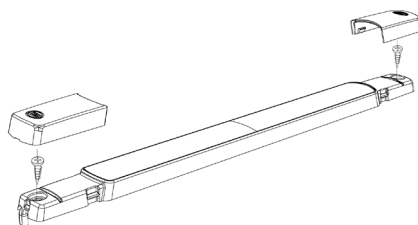
GEBRAUCHSANWEISUNG: LED Streifenleuchte für Innen und Außen

für: **2JA 980 881-xxx**

LED Streifenleuchten bieten eine Vielzahl von Vorteilen im Vergleich zu herkömmlicher Beleuchtung: sie sind flacher, verbrauchen erheblich weniger Leistung, entwickeln kaum Wärme und sind durch ihre Unempfindlichkeit für Stöße und Vibrationen extrem langlebig.

Spezifikationen

Material Lichtscheibe	Schlagzähes Acryl, UV-beständig
Farbtemperatur	5000K (Weiß), 3000K (Warmweiß) oder weitere farbliche Varianten
	Dimmbarkeit Voll dimmbar, 0-100%
Kabel	Vorkabelt mit 500mm zweiadrigem Marinekabel
Betriebsspannung	12V DC oder 24V DC
Leistungsaufnahme	Downlight < 3.0W (<0.25A @ 12V / <0.1A @ 24V) Umgebungsleuchte < 1.5W (<0.15A @ 12V / <0.06A @ 24V)
Schutzgrad	Hermetisch versiegelt
Gewicht	75g (inklusive Vorkabelung)
Installation	Aufbau (mit 2 Schrauben)
Ort der Herstellung	Neuseeland

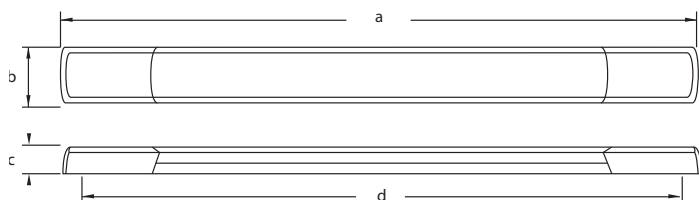


Verkabelung und Spannungsschutz:

LED Module sind polungsempfindlich. Diese Leuchte ist gegen Verpolung und Spannungsspitzen bis 1000 Volt geschützt. Durch die eingebauten Schutzschaltkreise wird diese Leuchte bei Verpolung nicht beschädigt, sie funktioniert aber in diesem Fall nicht. Wir empfehlen, alle Verbindungen zu löten und anschließend mit Schrumpfschlauch abzudichten. Die Leuchte muß außerdem durch eine Sicherung mit einer Belastbarkeit von nicht mehr als 3 Ampere abgesichert werden.

Hinweis: In diesem Gerät sind keine vom Benutzer wartbaren Teile vorhanden.

Farbe	Polung	Leistung
Schwarz	Negativ (-ve)	
Rot	Positiv (+ve)	1.5W oder 3W



Dimensions

a = 285 mm / 11.22"
b = 25.0 mm / 1.0"
c = 10.0 mm / 0.39"
d = 265 mm / 10.43"

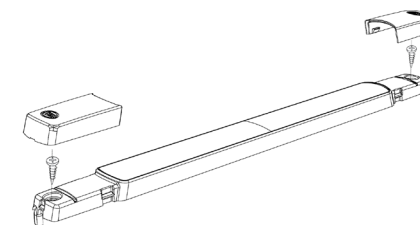
FICHE TECHNIQUE: Eclairage à LED d'intérieur / extérieur - format reglette

pour: **2JA 980 881-xxx**

Les éclairages à LED au format reglette procurent de nombreux avantages par rapport aux feux conventionnels à ampoules tels qu'un design discret, une consommation électrique extrêmement réduite, un très faible dégagement de chaleur et une résistance élevée aux chocs, aux vibrations et à l'humidité ce qui confère au produit une durée de vie ultra longue.

Caractéristiques produit

Matériau lentille	acrylique résistant aux impacts et aux rayons UV
Matériau habillage	plastique résistant aux rayons UV ou inox 316
Température de couleur	5000K (blanc), 3000K (blanc tiède) ou versions couleurs
Intensité lumineuse	réglable
Câblage	précâblé avec 500mm de câble électrique 2 fils spécifique marine
Tension de fonctionnement	12V DC ou 24V DC
Consommation électrique	éclairage général < 3.0W (<0.25A @ 12V / <0.1A @ 24V) éclairage de courtoisie < 1.5W (<0.15A @ 12V / <0.06A @ 24V)
Niveau de protections	complètement étanche
Poids	75g (câble inclus)
Installation	montage en saillie (2 vis)
Pays de fabrication	Nouvelle-Zélande

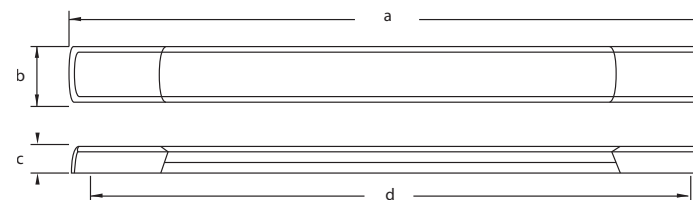


Raccordement et protection:

Les éclairages à LED ont une polarité prédéterminée. Ce feu est protégé contre les inversions de polarité ainsi que les pics de tension négative jusqu'à 1000 volts. L'inversion de polarité n'endommagera pas ce produit mais ses fonctions seront rendues inopérantes. Hella marine recommande que les câbles soient soudés et qu'une gaine de protection thermorétractable soit ajoutée pour garantir l'étanchéité. Doit être protégée par un fusible de 3 ampères maximum.

Note: ne pas ouvrir la lampe, celle-ci ne contient pas de pièces pouvant être remplacées.

Couleur câblage	Raccordement	Puissance
Noir	Negatif (-)	
Rouge	Positif (+)	1.5 ou 3W



Dimensions

a = 285 mm / 11.22"
b = 25.0 mm / 1.0"
c = 10.0 mm / 0.39"
d = 265 mm / 10.43"